



Ihre Ansprechpartner

Renate Burmeister-Feldkamp
Schulleitung

Marion Reinholz
Sekretärin

Katholische Schule für Pflegeberufe
Duisburg e.V.
Theodor-Heuss-Straße 50
47167 Duisburg

Telefon: 0203 48 29 501 0
Telefax: 0203 48 29 501 70
Internet: www.kath-pflegeschule.de
E-Mail: info@kath-pflegeschule.de



Katholische Schule für Pflegeberufe
Duisburg e.V.

Studienzentrum der
Steinbeis-Hochschule Berlin



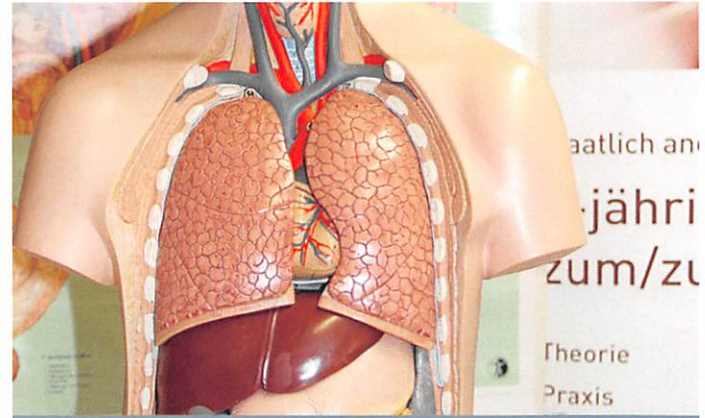
Generalistische
Pflegeausbildung

zur/zum
Pflegefachfrau/
Pflegefachmann





Zur Schule



Die Ausbildung

Unsere Pflegeschule ist ein Zusammenschluss mit mehreren katholischen Trägern und bietet eine abwechslungsreiche und kompetente Ausbildung, die folgende Schwerpunkte umfasst:

- Ein hochmotiviertes Team, welches Sie während der theoretischen und der praktischen Ausbildung begleitet und berät.
- Unterstützung durch nebenamtliche Lehrkräfte in den einzelnen Fachbereichen.
- Wir legen großen Wert auf ein offenes und lebendiges Arbeitsklima, in dem religiöse, interkulturelle und ethische Gesichtspunkte stets Raum haben.

Träger der Pflegeschule



Dauer

- Ausbildungsstart zum 1. März oder 1. September
- Dauer: 3 Jahre (in Theorie und Praxisblöcken unterteilt)
- Unterrichtszeiten: montags bis freitags von 8.00 bis 15.00 Uhr

Theoretische Ausbildung (2.100 Std.)

- Anatomie und Physiologie
- Krankheitslehre
- Kompetenzvermittlung
- Beratung, Betreuung und Begleitung
- Rechtliche Grundlagen im pflegerischen Alltag
- wissenschaftliches Arbeiten und Selbstreflexion

Praktische Ausbildung (2.500 Std.)

- Selbstständige, umfassende und prozessorientierte Pflege von Menschen aller Altersstufen
- Pflegesituationen im stationären und ambulanten Akut- und Langzeitpflegebereich

Ausbildungsvergütung

Die Höhe der Ausbildungsvergütung ist tariflich geregelt. *Stand: August 2021*

1. Ausbildungsjahr: 1.165,69 €
2. Ausbildungsjahr: 1.230,07 €
3. Ausbildungsjahr: 1.330,38 €

Dienstkleidung und Literatur

Wird vom Träger der Ausbildung gestellt.

Aufnahmebedingungen

- Gesundheitliche Eignung
- Persönliche Eignung
- Fachoberschulreife oder höher
- Hauptschulabschluss Typ A
- Hauptschulabschluss und eine abgeschlossene 2-jährige Berufsausbildung

Erforderliche Bewerbungsunterlagen

- Anschreiben
- Lebenslauf
- Lichtbild
- Schulabschlusszeugnis

Unsere Erwartungen

Freundliche und engagierte Menschen, die als Pflegekräfte eine Bereicherung für ihr Arbeitsumfeld sind. Menschen mit einem hohen Verständnis für die individuell empfundenen und tatsächlichen Notlagen. Höflichkeit, keine Angst vor Gesprächen, ein Gespür für ein „miteinander“ und Zuverlässigkeit stellen eine unabdingbare Voraussetzung dar.



EU-Qualifikation

Die generalistische Ausbildung löst die bisherigen Ausbildungsberufe in der Alten-, Kranken- und Kinderkrankenpflege ab. Mit der neuen Berufsqualifikation erhalten die Absolventen die Anerkennung auch für die anderen EU-Mitgliedsstaaten.

Und danach?

Perspektiven auf einen Blick

Nach Abschluss der Ausbildung haben Sie viele Aufstiegsmöglichkeiten, z. B.:

Management

- + Wohnbereichsleitung
- + Stationsleitung
- + Pflegedienstleitung
- + Einrichtungsleitung

Fachweiterbildung

- + Praxisanleiter/in
- + Fachpflegekraft für Gerontopsychiatrie
- + Wundmanagement
- + Fachpflegekraft für Palliativpflege
- + Fachpflegekraft für Onkologie

Studiengänge

- + Pflegepädagogik
- + Pflegewissenschaft
- + Pflegemanagement



Entscheidungshilfen

- ✓ Die Arbeitsplätze sind krisensicher.
- ✓ Unser Team weiß um die besondere Bedeutung der Vereinbarkeit von Familie, Ausbildung und Beruf und berät Sie individuell.
- ✓ Zudem informieren wir Sie gern über Finanzierungs-, Fort- und Weiterbildungsmöglichkeiten vor, während und nach Abschluss der Maßnahme.

Wir freuen uns auf Ihre Bewerbung!



Träger- und Maßnahmencertifiziert
Bildungsgutscheine werden entgegengenommen